

企業様へ

従業員の自転車通勤トラブル

おきた事ありませんか？

チェーンが外れて・パンクして

就業時間に間に合わず作業が遅延

ライト・ブレーキが壊れていてケガをした

仕事ができなくなり作業の人員が足りなくなる

ブレーキが効きづらく、歩行者にぶつかり大怪我

ストレスで仕事に支障がでるかも

そんな事が起きる前に

通勤自転車の保守・点検いたしませんか？

個人	福利厚生
1台 500円	5～9台 1台辺り 400円
	10台以上 1台辺り 300円

部品交換する場合、別途料金がかかります。 点検表をお渡し致します

詳しくはまず、お電話を

048-571-1066

メールでのお問い合わせは hiyokota1066@ymobile.ne.jp

サイクルショップ横田

住所 埼玉県深谷市原郷2123-4

営業時間 AM8:30～PM18:00頃 定休日 水曜日

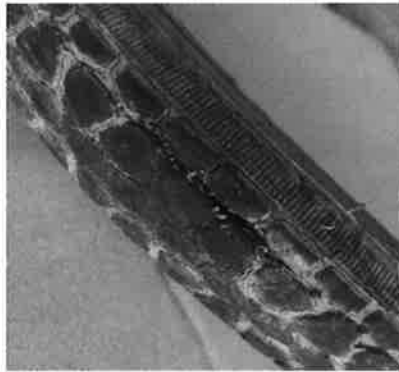
定期 保守で破裂やケガをする前に自転車 点検を

タイヤ 新品時

→ 悪化後 ひび割れや裂け目 破裂に

部品代・工賃・消費税込み

タイヤチューブ交換 1本3,500円～6,000円

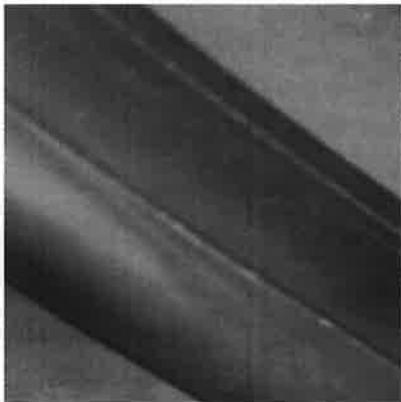


チューブ新品時

→ 悪化後 チューブの首が裂け 表面の肌もザラザラに

部品代・工賃・消費税込み

チューブ交換 1本2,500円



カラカラ、ギシギシ、カシャンカシャン音がする

→チェーンのたるみ、チェーンケースの変形の可能性

ライトがつかない、ベルが鳴らない、反射板がついていない

→道路交通法違反になる可能性が

自転車防犯登録（所有者登録）

→有効期限8年間 期限切れたままだと盗まれた時、見つかりません

自転車傷害保険

→埼玉県内義務化されています