

もちろん戸建でもマンションでも大丈夫

暖炉

バイオエタノール



※薪はディスプレイ用です

この冬、暖炉の炎を手軽に楽しむ

我が家にも暖炉が設置できた!

海外映画の中に出てくる暖炉は、憧れる人も多いはず。おしゃれで暖かい暖炉はまさしく家族の集まる家の中心的存在ともいえます。でも「自分の家に暖炉なんてほど遠い…」なんて思っていますか?

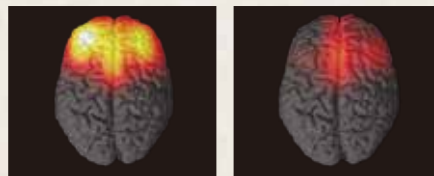
暖炉は進化して、今は煙突も薪もいらな。しかもマンションでも置ける手軽な暖炉『バイオエタノール暖炉』をご紹介します。



N様の暖炉前は愛犬の定位置なのだそうです

部屋だけでなく“気持ちもほんわか”暖めてくれる

目から入る暖かさと少しずつ体の芯から暖めてくれるのが心地よくてまるで夢の中。朝、布団から出たくなくてこの暖かさがたまらない!ってことはありませんか?ぬくぬくして気持ちいいですね。お家全体がああ感覚に!そして、炎のゆらめきには「1/f(エフぶんのいち)ゆらぎ」と呼ばれる、癒し効果があるといわれています。家で時間がもっと暖かくリラックスできれば、寒い冬も楽しみになります!



本物の炎を見ている時(左)偽物の炎(LED)を見ている時(右)の脳波

鑑賞用みただけだと実際は暖かいの?

はい、本当に暖かいです!

なんといっても直火が家の中にあるわけですから、とても暖かく空気がとてもやわらかいのです。その理由は燃料が水蒸気と二酸化炭素に分解されるので乾燥が防げるから。エアコンの風が苦手、冬は乾燥して辛い方には特におすすめです。



新しいタイプの暖炉『バイオエタノール暖炉』

- ✓ 電気・ガス不要!
- ✓ ススや煙も出ない!
- ✓ 動かせる!

従来の暖炉のイメージと違います!

ホテルのロビーやセンスの良いレストランなどで炎がインテリアになっているのを見かけたことはありませんか?

これは『バイオエタノール暖炉』と呼ばれ、トウモロコシやサトウキビなどを原料とした植物由来の燃料「バイオエタノール」を燃やす新しいタイプの暖炉なのです。



バイオエタノール暖炉について、もっと詳しく知りたい方はこちらのブログをお読みください!



毎年キャンペーンをしているので、冬の中頃には在庫がないことも多々...

ぜひ、今のうちに暖かさを確かめにきてください!

あったか体験予約受付中!

たなかじま家具店

営業時間 10:00~18:00 [定休日 水・木曜]

Tel.048-599-0777

または、「公式LINE」から予約



かっこよさと暖かさにびっくりしますよ! 詳しくは裏面へ→

RECOMMENDATION

スタッフの「押し暖炉」を紹介



川端推し! 《KAN》

黒で統一されたカッコよさ。炎が横に広がるタイプです。正面からも横からも炎が覗け、落ち着いて炎を眺めながら家飲みも最高だと思います。



浅見推し!

《MANHATTAN》

炎を身近に感じられるのはコレ! お客様からこの暖炉には子どもの気持ちを癒す力もあって眺めながら寝ちゃうのよ...と嬉しいご感想をいただきました!



一仁推し!

《GHOST》《T-Lite》

全面ガラス張りで、どこから見ても炎のゆらめく姿がカッコよくステキに見えます。住んでいるアパートには、大きな暖炉はとて置けません。このGHOSTなら幅が狭く、ガラス張りなので狭い空間でも大きさを感じさせず、どこにでも置けます。T-Liteは気軽に移動できるので、どこでも炎を楽しむことができます。



あい子推し! 《CUBE》

一番暖炉らしいベーシックな形のキューブ。横、上、後ろがしっかりと枠に囲まれているので、安心感があります。火力調整が簡単に行えるのもおすすめのポイントです。



バイオエタノール暖炉って実際はこんな感じですよ!

Q&A

よく聞かれる質問をご紹介します!

Q. 本当に暖かいの?

想像以上に暖かいです。本物の炎(直火)で直接空気を暖め、煙突がない分、100%の暖かさがお部屋に広がります。

Q. お手入れは面倒なの?

煙やニオイが出ないのでお部屋が汚れません。お手入れも1年に1度バーナーを、水洗いするだけ!

Q. 換気はいるの?

換気は必要です。1~2時間に一度は換気をしてください。

Q. 模様替えのときは動かせるの?

据え置きタイプは家具のように動かすことができます。

Q. 設置に工事は必要?

ストーブのようにお部屋に置ける据え置きタイプと、お部屋のインテリアのように壁に埋め込むビルトインタイプがあります。ビルトインタイプは設置工事が必要です。

Q. マンションやアパートでも使えるの?

もちろん設置できます。煙やススがでないので、煙突やその他の設備工事は不要。置くだけで、暖かで美しい炎を満喫できます。※マンション管理組合にご確認ください。

Q. ランニングコストはどれくらい?

電気・ガスが不要なのでコストは燃料代のみ。従来の薪や煙突掃除は不要。目安としては1時間=208円~。燃料はたなかじま又はwebでご購入いただけます。《只今、燃料支援キャンペーン》実施中です!

Q. 危なくないの?

ファンヒーターやストーブと同様に、暖炉の近くに燃えやすいものを置いたりすると火事の危険性があります。周りにガードは付いていますが、小さなお子さまやペットがいるご家庭では触れないように工夫が不可欠です。

＼お使いのお客さまの声をご紹介します! / 冬の朝は特別な時間になりました

冬の朝は暗くて1人早起きするのが憂鬱な日もありましたが、エタノール暖炉が来てからはむしろ特別な時間になりました。誰も起きてこない時間に暖炉の前で猫達にブラッシングしたり炎を見ながら家事をしたり。陽が上がってくると少しさみしい。笑
また、オーク材で枠を仕上げた事で部屋にすんなり馴染んでインテリアとしても楽しめています。
夜は家族やお客様が炎の前に集まり話が弾む。
我が家は約30畳のリビングダイニング。吹き抜けがある

ので本当に寒い日はエアコンも併用しています。
姉の家はマンションで約20畳の部屋で使っていますが1時間も使っていると汗が出てくるほど暖まります!条件によって暖まり方は違います。
我が家の場合は長時間つけているのでコストはかなりかかってしまいますが、乾燥しないこと、炎を見て心癒される時間を持つ事を思うと、エタノール暖炉のない生活はもう考えられません!
《S様(特注オーク材フレーム暖炉)》



暖炉の横から寒い外を眺めていたS様の猫ちゃん

バイオエタノール暖炉のあったか体験のご予約は「電話かLINE」で

たなかじま
家具店

048-599-0777

[営業時間 10:00~18:00/定休日 水・木曜]

体験予約で
ちょっと嬉しい
プレゼント

『たなかじま』って
どんな家具屋さん?と思ったら

たなかじま家具 検索



〈所在地〉〒360-0833 埼玉県熊谷市広瀬490-1

※カーナビでの検索は住所、または電話番号にて設定してください。「たなかじま」で検索した場合、旧店舗に行ってしまう場合があります。カーナビには「シャルドネ熊谷」と登録されている場合もございますが、当店でするのでご安心ください。